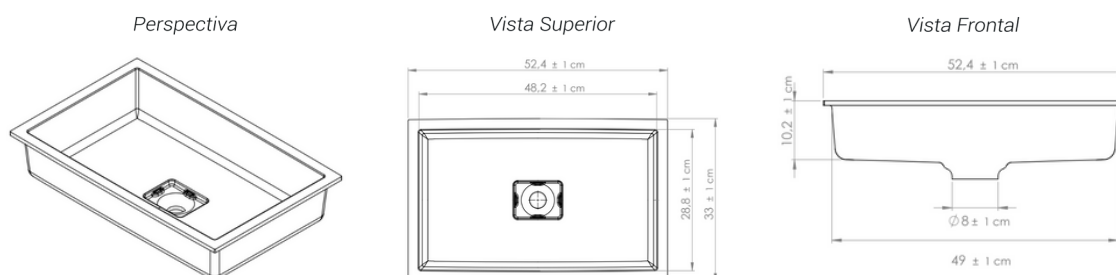
Fabricado em
DURAMATT

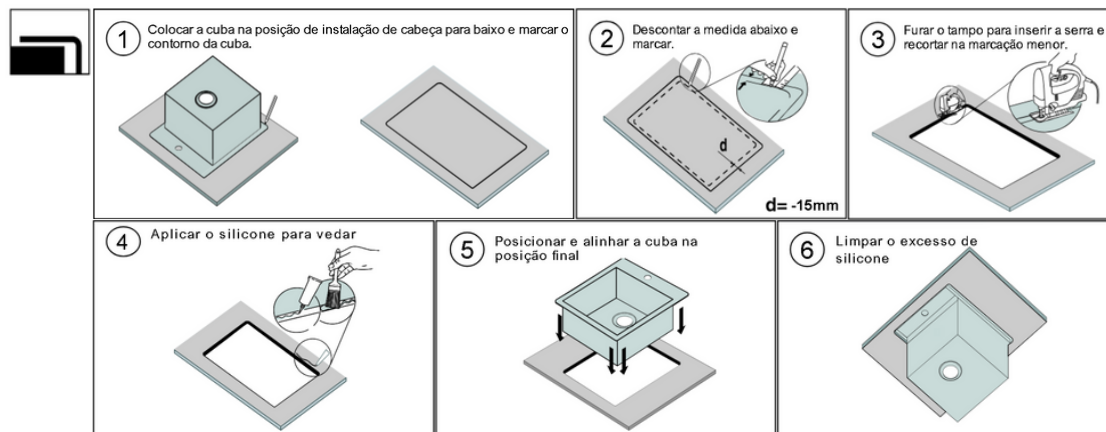
Medidas



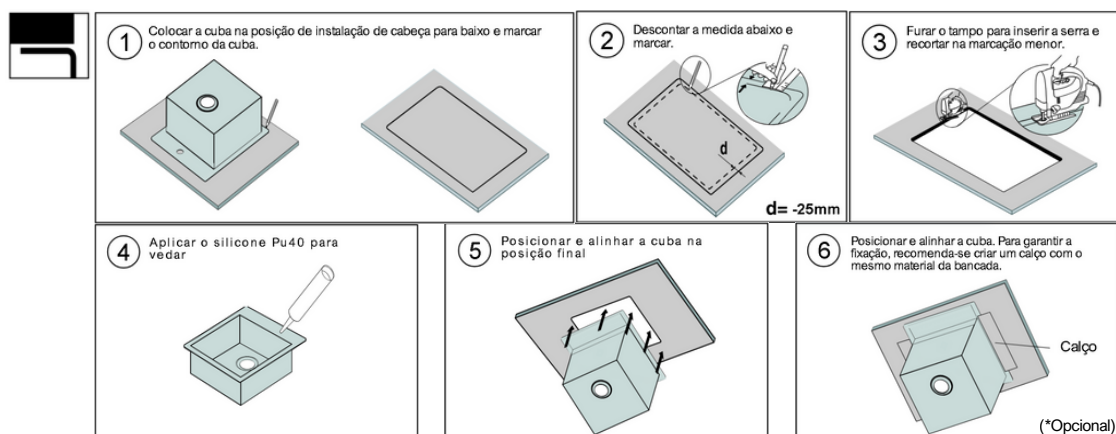
Dimensões (C x L x h): 52,4 x 28,8 x 0,7 cm

Manual de instalação

SOBREPOR



EMBUTIR



Orientações Gerais de *Limpeza*

Verifique qual acabamento do seu produto Duramatt (Fosco, Nude) ou Duraquartz, antes de proceder a limpeza e siga as instruções abaixo:

 DURAMATT

Acabamento **Fosco** ☐

Limpeza Cotidiana
Utilize **água** e **sabão neutro** aplicados com **esponja macia**.
 +  + 

Limpeza Eventual
Para sujeiras resistentes utilize **saponáceo líquido** acompanhado de **esponja macia**.
 + 

Limpeza Pesada
Para sujeiras muito resistentes, utilize **saponáceo** e **lado abrasivo da esponja** ou até mesmo lixa d'água #600.
 +  **OU** 

DURAQUARTZ ☐

Limpeza Cotidiana
Utilize **água** e **sabão neutro** aplicados com **esponja macia**.
 +  + 

Limpeza Eventual
Para sujeiras resistentes utilize **saponáceo líquido** acompanhado de **esponja macia**.
 + 

Limpeza Pesada
Para sujeiras muito resistentes, utilize **saponáceo** e **lado abrasivo da esponja**.
 + 

Cuidados Gerais de *Conservação*

Conservação na Instalação

Na instalação das peças atentar ao uso de chaves de aperto, chaves de fenda, grifos, alicates de pressão, ou quaisquer objetos pontiagudos que possam provocar arranhões na peça.

Conservação do Uso Diário

Evitar instalar ou deixar o produto em local onde a luz solar incida diretamente sobre ele. Ambas as tecnologias possuem proteção contra os raios ultravioletas (UV), entretanto os raios degradam os pigmentos das cargas minerais, podendo, após longa exposição a luz solar, alterar a sua tonalidade original.

Outros Produtos

Produtos de limpeza que também podem ser utilizados: **Alvejante com cloro e detergente** (hipoclorito de sódio); **Água Sanitária** (hipoclorito de sódio); **Multiuso** (Lauramina óxida, lauril éter sulfato de sódio, alcalinizante, coadjuvantes); **Desinfetante** (Cloreto de Didecil Dimetil Amônio/Cloreto de Alquil Dimetil Benzil Amônio).

Para maiores informações e possíveis dúvidas, entrar em contato com a fábrica para esclarecimentos. Entre em contato conosco pelo e-mail suporte@sabbia.com.br ou pelo telefone (48) 3263-7070.

O seu produto Sabbia é garantido contra defeitos de fabricação, pelo prazo de 5 (cinco) anos contados a partir da data de emissão da Nota Fiscal ao consumidor ou da entrega do produto ao primeiro adquirente. Para ralos e partes cromadas a garantia é de 1 (um) ano.

- A garantia compreende a substituição de peças e mão-de-obra no reparo de defeitos devidamente constatados como sendo de fabricação.
- A garantia não cobre deslocamentos para atendimento de produtos instalados fora do município da Sabbia.
- O prazo de garantia diminui em 50% para uso dos produtos Sabbia em ambientes de uso público ou comercial. (banheiros públicos, hotéis, pousadas, lojas, etc)

Recomendações quanto à instalação e uso do produto.

- A temperatura da água de entrada na banheira nunca deve exceder 40°C;
- Se a banheira for embutida, é imprescindível prever e executar janela de inspeção para acesso ao ralo/ladrão da banheira para manutenção. Em caso de substituição de peças em garantia será necessário essa janela para ter livre acesso às peças;
- A instalação de chuveiro em cima da banheira implicará em desgaste concentrado no fundo da banheira, em decorrência da utilização da banheira com pouca água e com a concentração do atrito em um único ponto, A garantia não cobre esse desgaste acentuado, pois não é finalidade da banheira funcionar como piso para chuveiro.
- As banheiras e cubas foram projetadas para uso interno. Produtos expostos ao sol podem sofrer danos, como alteração de tonalidade. Produtos expostos diretamente ao sol podem sofrer fissuras ou trincas.

A garantia fica automaticamente inválida se:

- Na instalação do produto não forem observados as especificações e recomendações de instalação.
- Produtos instalados onde a água apresentar impurezas, detritos ou conter substâncias estranhas a mesma e que venham a causar mal funcionamento;
- Tiver ocorrido mau uso, uso inadequado ou ainda se o produto tiver sofrido alterações e/ou modificações estéticas e/ou funcionais.
- Danos causados nos acabamentos por limpeza com líquidos corrosivos, solventes, limpeza com materiais abrasivos (lado verde da esponja) batidas, manuseio inadequado, quedas.

A garantia não cobre:

- Despesas decorrentes de peças e acessórios que não acompanham ou pertençam ao produto, mesmo aqueles comercializados pela Sabbia, salvo os específicos para cada modelo; serviços ou materiais para instalação do produto.
- Serviços e/ou despesas de manutenção e/ou limpeza do produto.
- Transporte até o local definido para a instalação;
- Despesas por processos de inspeção e diagnósticos, incluído a taxa de visita do técnico, que determinem que a falha no produto foi causada por motivo não coberto por esta garantia;
- Deslocamento para atendimento de produtos instalados fora do município sede da Sabbia – o qual poderá cobrar taxa de locomoção do técnico previamente aprovada pelo cliente;
- Peças sujeitas ao desgaste natural, descartáveis ou consumíveis, peças móveis ou removíveis em uso normal.
- Utilização de produtos em uso externo.

CONSIDERAÇÕES FINAIS:

- A Sabbia não autoriza nenhuma pessoa ou entidade a assumir em seu nome, qualquer outra responsabilidade relativa à garantia de seus produtos além das aqui explicitadas.
- A Sabbia reserva-se o direito de alterar características gerais, técnicas e estéticas de seus produtos, sem aviso prévio.
- Este termo de garantia é válido para produtos vendidos e instalados no território brasileiro. Para a sua tranquilidade, mantenha este termo de garantia, e Nota Fiscal de Compra do produto em local seguro e de fácil acesso. –

Qualquer dúvida, entre em contato conosco pelo e-mail suporte@sabbia.com.br ou pelo telefone (48) 3263-7070.

As instruções de instalação e termo de garantia deve, obrigatoriamente, ser mantido em local seguro e de fácil acesso. A garantia só é válida mediante sua apresentação.